

RETEX SUR LA FORMATION DEIPA

Hélène Kerdiles

- IPA PSC Rennes
- Co responsable UE université de Rennes 1
- Vice-présidente Formation UNIPA



- **Freins et leviers de la formation DEIPA**
- **Focus sur les aides financières reprise d'études IPA/ IDE**
- **Points de vigilances pour l'universitarisation de la profession infirmière socle et spécialisée**

**Accessibilité territoriale satisfaisante
: 27 accréditations en France**

**Répond aux besoins de santé des
Français**

Disruptive : Induit le changement ,
attractivité pour la profession socle

**Soutien politique nationale et
territoriale**

Lié à:

Structuration de la formation PA

- Par pathologie : « sur » sollicitation pour de nouvelles mentions , risque de segmentation et perte du socle commun de la PA .
- Formation hétérogène : écarts de volumes horaires trop importants , indépendance des universités

Méconnaissance de la profession

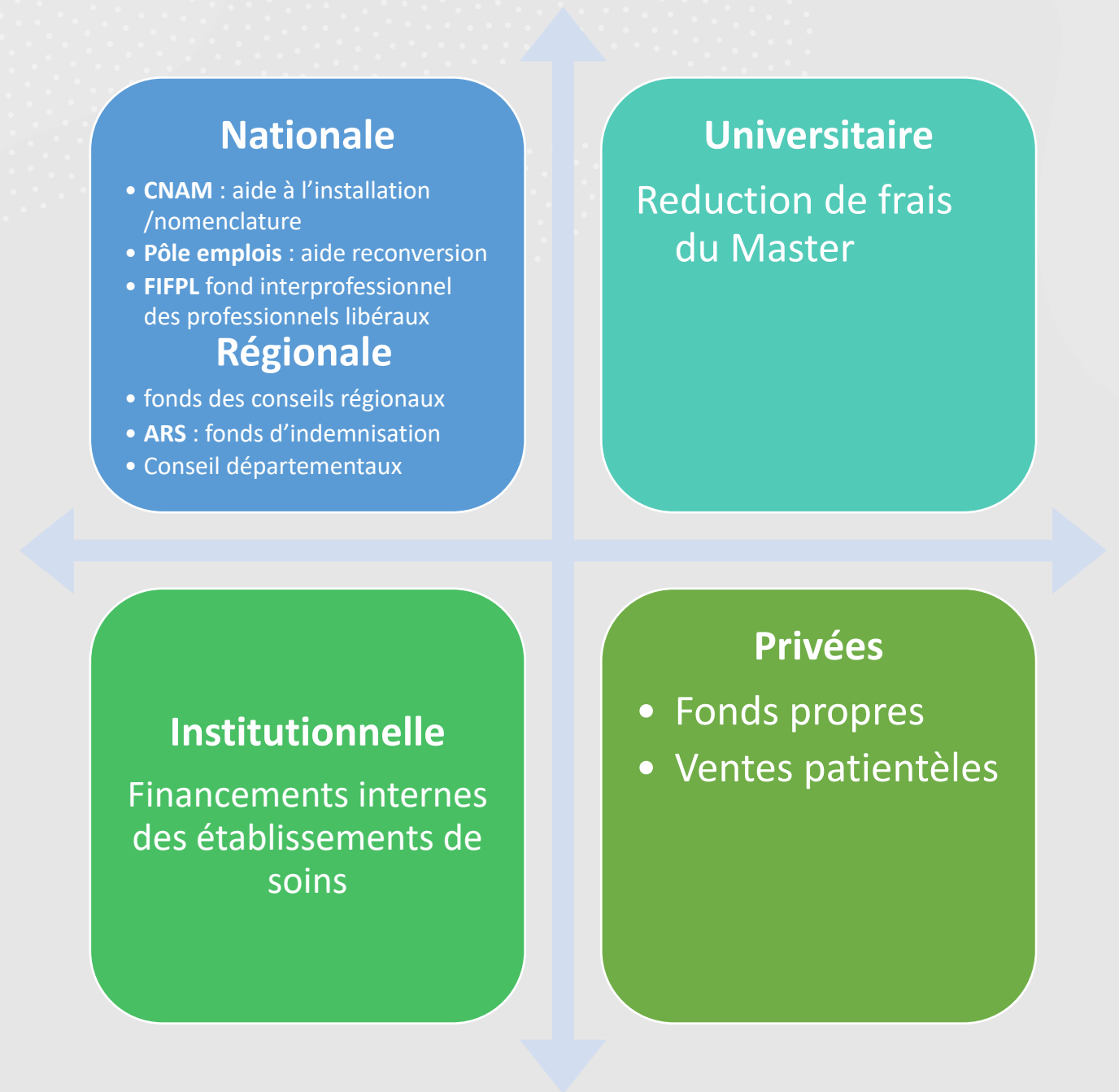
- Résistances institutionnelles, médicales, professionnels de santé
- Difficultés pour trouver des stages
- Non obtention de financement
- Climat anxiogène

Raisons économiques et financières

- Majorité reprise d'études : médiane (35 ans) population avec des contraintes familiales importantes
- Diminution de salaire pour les salariés
- Perte de salaire considérable pour les Libéraux
- Grille salariale non satisfaisante

Focus sur les aides financières DEIPA /IDE

Multiplés et
variées



Points de vigilance

- **Clarification des rôles**
 - Consensus sur la structuration de la profession
 - Contenus pédagogiques en adéquation avec les compétences infirmières (techniques et relationnelles)
 - La place des Doctorants au sein des formations ?
- **Établir une stratégie de communication**
 - Externe : Rendre visible et lisible l'offre de soins infirmière
 - Interne : sécurisation des étudiants (psycho-sociale) visibilité des financements possibles, renforcer l'accompagnement professionnel (tutorat/ stage)
- **Activer les soutiens politiques et économiques**
 - Reconnaissance de la profession comme effecteur de soin autonome (prévention /accompagnement de personne)
 - CS infirmière
 - Faciliter la reprise d'étude : Aides financières



Merci pour votre écoute